

AECdisc® Talentanalyse

Lars Meurisch

02.05.2022

AECdisc® ist ein Produkt des DIV Deutsches Institut für Vertriebskompetenz. DIV ist exklusiver Lizenzgeber für Deutschland, Österreich und die deutschsprachige Schweiz.

www.div-institut.de

www.aec-disc.de

Copyright ©Arc-en-Ciel RH

19 rue Diderot

92130 Issy les Moulineaux

www.arcencielrh.com

Deutschsprachige Version 2020

Überreicht durch:

Horbach Wirtschaftsberatung GmbH
Swiss-Life-Platz 1
30659 Hannover
Germany

HORBACH 

Inhaltsverzeichnis

Einleitung.....	3
Ihre allgemeinen Eigenschaften.....	4
Ihre Talente für das Unternehmen.....	6
Ihr optimales Umfeld.....	7
Indikatoren	8
Ihre Potenzialgrafik.....	10
Das AECdisc® Rad	11
Ihre Positionierung auf dem AECdisc® Rad.....	12
Die Motive.....	13
Ihre allgemeinen Motive	15
Kombination Ihrer Potenziale und Motive.....	17
Ihre Motive.....	18
Übersicht der Grafiken.....	19

Einleitung

Dies ist Ihre persönliche AECdisc®-Potenzialanalyse. Sie beruht auf der sogenannten AECdisc®-Methode (Französisch: ‚Arc En Ciel DISC‘).

Diese Analyse hat nicht den Anspruch, Ihr gesamtes Wesen vollständig zu beschreiben. Sie ist vielmehr eine Orientierungshilfe, die es Ihnen ermöglicht, sich selbst besser kennenlernen und verstehen zu können.

Falls bestimmte Sätze oder Begriffe Sie stören, obwohl Sie sich darin im Grunde genommen wiedererkennen, drücken Sie sie mit Ihren eigenen Worten aus, um sie für sich verständlicher und akzeptabler zu machen.

Es empfiehlt sich, diese Analyse mit Ihrem persönlichen AECdisc® Berater zu besprechen.

Wer andere kennt, ist gelehrt. Wer sich selbst kennt, ist weise.

Laotse

Ihre allgemeinen Eigenschaften

In diesem Abschnitt werden Ihre allgemeinen Verhaltenseigenschaften beschrieben, die sich aus Ihrer Position innerhalb der 68 Felder auf dem AECdisc®-Rad (siehe Ende der Potenzialanalyse) ergeben.

Ihre allgemeinen Verhaltensmerkmale werden auf den folgenden Seiten unter Berücksichtigung Ihrer Antworten auf dem Fragebogen genauer erläutert.

Sie sind der Typ „ORGANISATOR“ auf Position 9 des AECdisc®-Rads. Das AECdisc®-Rad finden Sie in der Mitte und auf der letzten Seite Ihrer Karriereanalyse.

Sie zeichnen sich vor allem durch Ihre Fähigkeit aus, aktiv zu handeln, um konkrete Ergebnisse zu erzielen, ohne dabei die dafür notwendige Reflexion und Analyse zu vernachlässigen. Probleme zu analysieren und endgültige Entscheidungen zu treffen sind weitere wesentliche Stärken von Ihnen. Sie bemühen sich bei allem, was Sie erledigen, um Perfektion gemäß Ihren eigenen hohen Maßstäben.

Die Art und Weise, mit der Sie die zwei Hälften (die extrovertierte und die introvertierte) Ihrer aufgabenbezogenen Seite miteinander in Einklang bringen und damit umgehen, ist sowohl Ihre Stärke als auch eine Ihrer potenziellen Schwächen. Dasselbe gilt für Ihre Fähigkeit zur Reflexion, bevor Sie handeln, und zu hoher Handlungsorientierung. Sie achten auf Prozesse und konkrete Ergebnisse, Risikobereitschaft ist gepaart mit dem Wissen um mögliche Konsequenzen. Sie können sehr schnell und paradoxerweise sehr vorsichtig handeln. Von Natur aus sehr rational sind Sie ein hervorragender Stratege und Organisator, der sich auf ein gutes Urteilsvermögen stützen kann.

Sie können entweder einen ausgeprägten Realitätssinn an den Tag legen, der pragmatisch nüchtern wirken könnte, oder eine Art innere Intuition, die einen gestalterischen Eindruck machen könnte. Die gegenwärtige, greifbare Realität birgt für Sie genauso viele Reize wie die Zukunft und die damit verbundenen Möglichkeiten.

Sie beherrschen die Kunst, die für jedes Gemeinschaftsprojekt notwendigen Regeln festzulegen und auf deren Einhaltung zu achten. Sie sind fähig, auch in turbulenten Phasen einen klaren Kopf zu behalten.

Um die Einführung von Veränderungen durch ein solides und objektives Fundament zu untermauern, halten Sie sich genauestens an Regeln, Verfahrensweisen und Vorschriften. Sie fühlen sich bei der Analyse der Arbeitsvorgänge fast genauso wohl wie beim anschließenden Erzielen der Ergebnisse. Sie sind fähig, Dinge realistisch und mit gewissem Abstand zu betrachten, was besonders in Krisenzeiten geschätzt wird.

Wegen Ihrer hohen Anforderungen an Arbeitsqualität und -ergebnisse könnten Sie einen perfektionistischen und kritischen Eindruck auf Andere machen.

Ihr Streben nach Perfektion und Ihr Wunsch, vor der „richtigen“ Entscheidung alle möglichen Alternativen rational und äußerst gründlich zu untersuchen, könnten dazu führen, dass Sie sich anstehenden Entscheidungen mit viel Zeitaufwand widmen und eventuell die zwischenmenschlichen Beziehungen dabei zu kurz kommen. Die Komplexität und die Unberechenbarkeit von emotionalen Beziehungen verunsichern Sie manchmal, da hierbei klare und eindeutige Regeln fehlen.

Sie mögen nichts, was Ihnen irrational oder unkontrolliert erscheint, wie z.B. unvorhersehbare emotionale Ausbrüche. Durch Ihr kontrolliertes Wesen lassen Sie sich durch solche emotionalen Situationen und Befindlichkeiten nicht beirren und sind in der Lage, stets sachliche und logisch fundierte Beweggründe für Ihre Entscheidung oder Ihre Meinung zu geben. Diese große Stärke kann auch eine Ihrer Schwächen darstellen.

Es könnte Ihnen und der Wahrnehmung von Ihnen durch Andere gut tun, wenn Sie sich etwas offener gegenüber der unberechenbaren menschlichen Natur zeigen würden.

Sie haben möglicherweise die Tendenz, anderen Menschen und ihren Emotionen zu wenig Beachtung zu schenken oder sie mithilfe von Regeln und Verfahrensweisen auf Distanz zu halten. Alternativ tendieren Sie möglicherweise dazu, Ihre persönliche Macht dazu zu nutzen, bei Ihren Mitmenschen das zu erreichen, was Sie wollen. Dies könnte dazu führen, dass Sie als dominant und bestimmend empfunden werden.

Ihre Talente für das Unternehmen

Dieser Abschnitt beschreibt Ihre Talente und Qualitäten, die Sie in einem Unternehmen einbringen können.

Überprüfen Sie, ob diese Qualitäten in Ihrer jetzigen Arbeitssituation gut eingesetzt werden oder wie ihr Einsatz optimiert werden kann.

- ist innovativ
- verfügt über Eigeninitiative
- nimmt gerne große Herausforderungen an
- trifft Entscheidungen mit Berücksichtigung der Konsequenzen
- liebt den Wettbewerb
- ist praktisch und logisch veranlagt
- ist ernsthaft
- lässt seine Emotionen nicht die Oberhand gewinnen
- ist fähig, gleichzeitig mehrere Tätigkeiten auszuüben
- mag Mobilität und Flexibilität und lehnt Routine ab
- kann schnell reagieren
- ist fähig, objektiv von Dingen Abstand zu nehmen
- kann sorgfältig und organisiert sein
- kann sich, falls nötig, auf diplomatische Weise anpassen

Ihr optimales Umfeld

Dies ist eine kurze Übersicht über ein optimales Umfeld, das für den Einsatz Ihrer Talente und Bedürfnisse ideal ist.

Um Ihren Erfolg optimal zu fördern, muss Ihr Umfeld den Ausdruck und die Befriedigung zumindest einiger dieser Talente und Bedürfnisse ermöglichen.

Identifizieren Sie unter den folgenden Punkten diejenigen, die eher Ihren Talenten und diejenigen, die eher Ihren Bedürfnissen entsprechen.

Überprüfen Sie, inwiefern Ihr derzeitiges Umfeld den Ausdruck und die Befriedigung dieser Talente und Bedürfnisse ermöglicht.

- anregende Aufgaben, die es ermöglichen, sich Herausforderungen zu stellen
- ein anspruchsvolles und herausforderndes Arbeitsumfeld
- eine Evaluierung, bei der Ergebnisse eine große Rolle spielen
- ein großer Autoritätsbereich
- eine relativ logische und praktische Herangehensweise an Probleme
- eine gewisse Möglichkeit zum Ausdruck der eigenen Individualität
- nicht allzu viele zwischenmenschliche Kontakte
- flexibler Arbeitsplatz
- Arbeit, bei der eventuell mehrere Aufgaben gleichzeitig erledigt werden müssen
- Detailarbeit, die Qualitätsbewusstsein erfordert
- ein ordentlicher und strukturierter Arbeitsplatz
- Respektierung festgelegter Kriterien

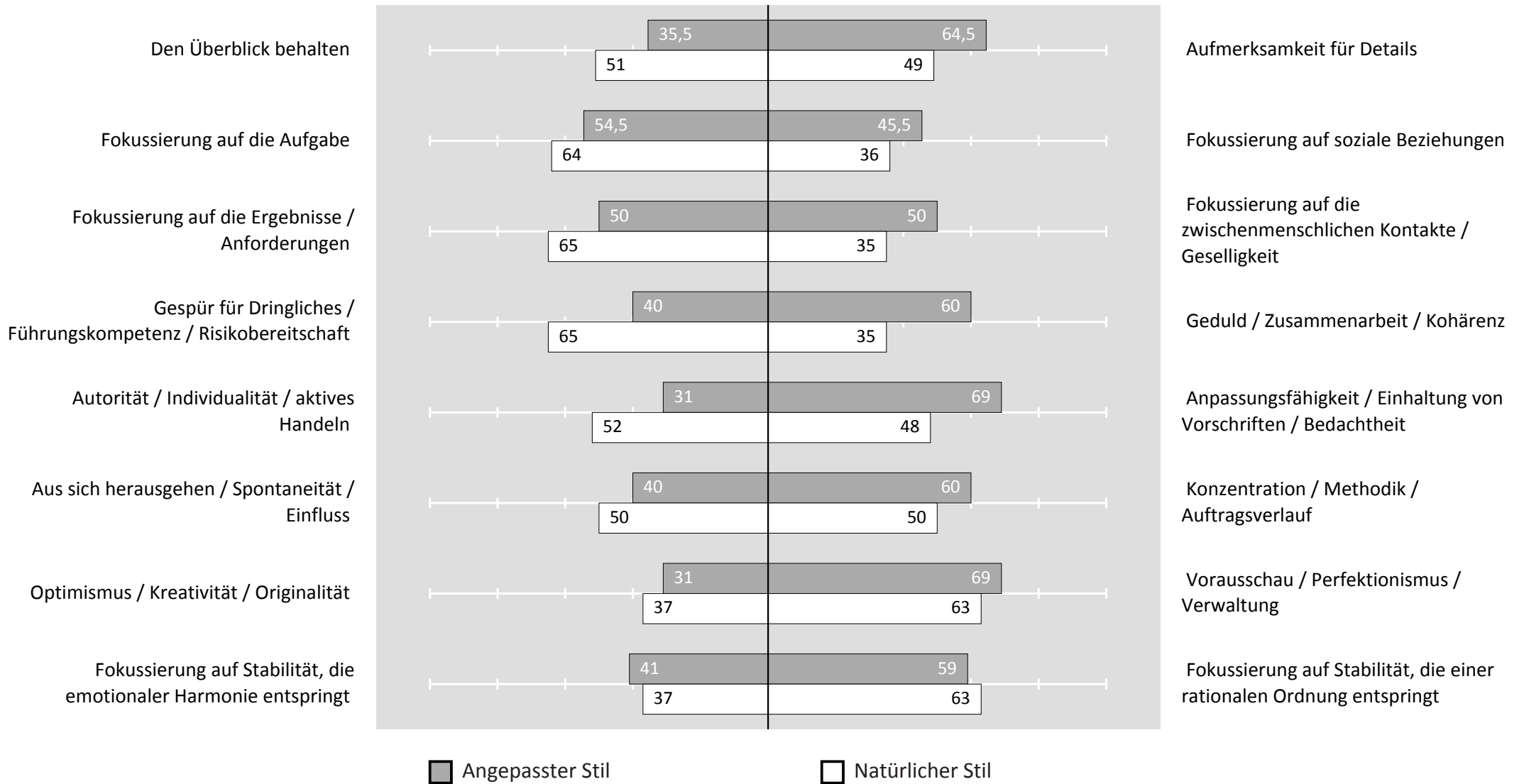
Indikatoren

Auf den nächsten Seiten wird die Potenzialanalyse anhand von 16 Indikatoren zusammengefasst, die sich jeweils paarweise gegenüberstehen. Die Indikatoren messen nicht wie die Potenzialgrafik die Ausprägungen der Farben, sondern deren Verhältnis zueinander.

Die Indikatoren werden als Verhältniszahlen in Prozent von 0 bis 100 auf zwei unterschiedlichen Skalen dargestellt, eine für den natürlichen und eine für den angepassten Stil. Die Indikatoren sind folgende:

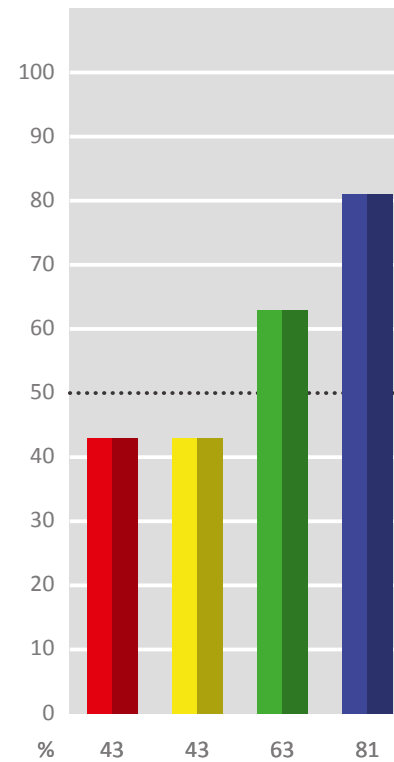
- Den Überblick behalten
- Aufmerksamkeit für Details
- Fokussierung auf die Aufgabe
- Fokussierung auf soziale Beziehungen
- Fokussierung auf die Ergebnisse / Anforderungen
- Fokussierung auf zwischenmenschliche Kontakte / Geselligkeit
- Gespür für Dringliches / Führungskompetenz / Risikobereitschaft
- Geduld / Zusammenarbeit / Kohärenz
- Autorität / Individualität / aktives Handeln
- Anpassungsfähigkeit / Einhaltung von Vorschriften / Bedachtheit
- Aus sich herausgehen / Spontaneität / Einfluss
- Konzentration / Methodik / Auftragsverlauf
- Optimismus / Kreativität / Originalität
- Vorausschau / Perfektionismus / Verwaltung
- Fokussierung auf Stabilität, die emotionaler Harmonie entspringt
- Fokussierung auf Stabilität, die einer rationalen Ordnung entspringt

Sie können auf diese Weise einen schnellen Überblick über Ihre Stärken und Ihre verbesserungsfähigen Verhaltensmerkmale bekommen.

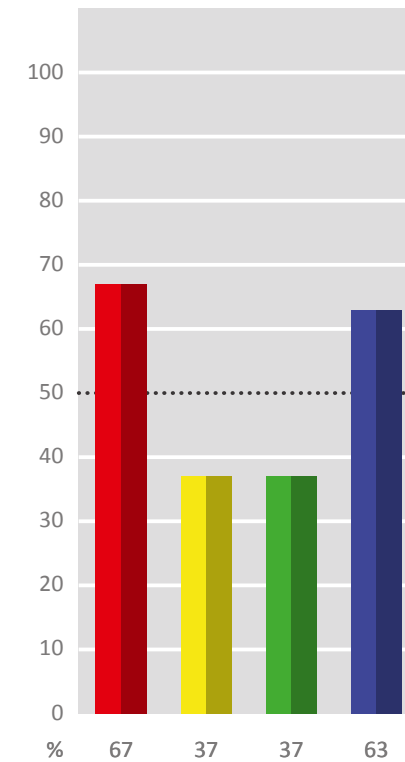


Ihre Potenzialgrafik

Angepasster Stil



Natürlicher Stil



Das AECdisc® Rad

Jeder Mensch ist einzigartig. Die AECdisc® Methode beruht auf den Werken von:

William M. Marston: „Die Gefühle normaler Menschen“ (1928), Carl Gustav Jung: „Psychologische Typen“ (1921) und Eduard Spranger: „Menschentypen“ (1928).

William M. Marstons Theorie basiert auf vier grundlegenden Verhaltensmustern: Dominanz, Einfluss, Stabilität und Konformität, die durch die Farben Rot, Gelb, Grün und Blau dargestellt werden.

C. G. Jung definiert zwei grundsätzliche Verhaltensweisen (introvertiertes Verhalten und extravertiertes Verhalten) und vier Funktionen (Denken, Fühlen, Empfinden, Intuition) und identifiziert auf diese Weise 8 verschiedene Persönlichkeitstypen.

Das AECdisc® Rad ist die visuelle Darstellung der 68 wichtigsten Kombinationen aus den vier Farben, wobei jede zu einem der 8 Haupttypen gehört. Es bildet sowohl den natürlichen als auch den angepassten Stil ab.

Auf dem AECdisc® Rad sind nur Farbausprägungen mit einer Intensität von über 50% sichtbar.

Ihre Positionierung auf dem AECdisc® Rad

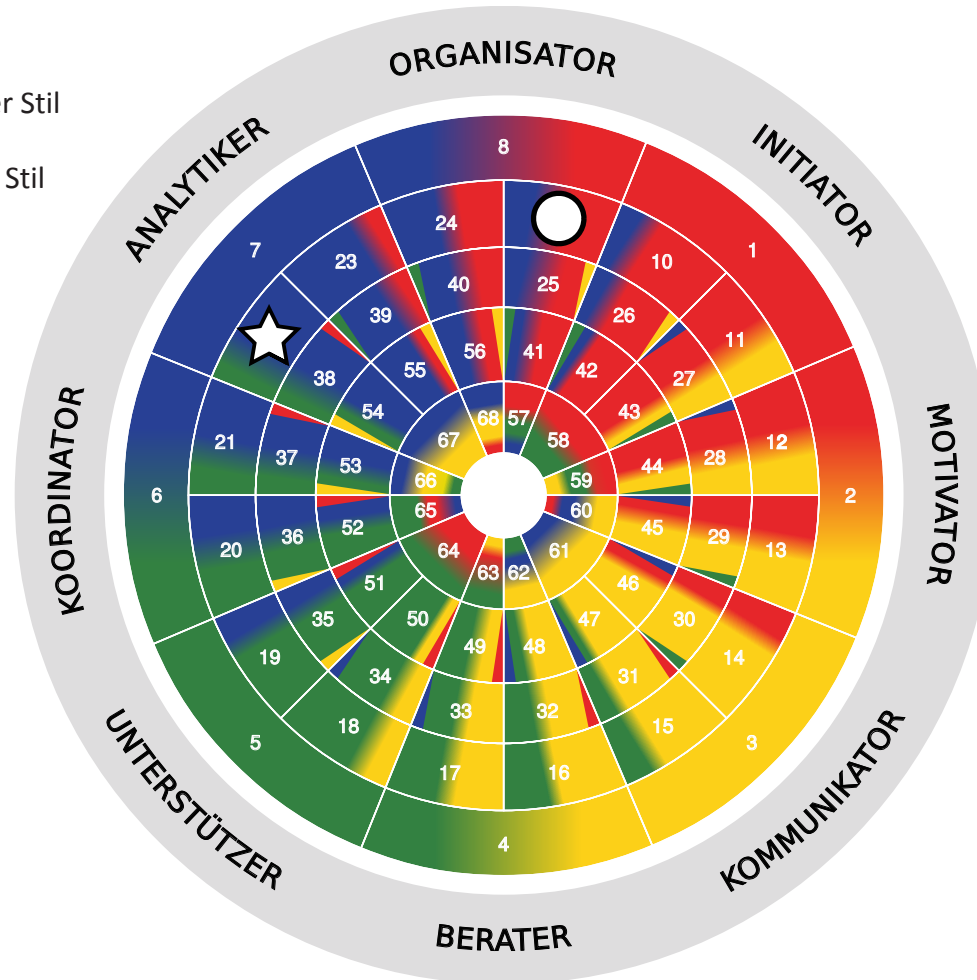
Die AECdisc® Verhaltensanalyse identifiziert Ihre Positionierung auf den 68 möglichen Feldern im Rad. Die beiden Symbole stehen für ihre beiden Verhaltensstile. Den angepassten (Stern = aktiv gezeigtes Verhalten) und Ihren natürlichen (Punkt = im Naturell verfügbares Verhalten) Stil.

Die 5 Kreisringe innerhalb des AECdisc®-Rades (Flexibilitätsebenen genannt) geben Auskunft über die Flexibilität einer Persönlichkeit hinsichtlich ihres Kommunikationsverhaltens sowie der Vielzahl und Vielschichtigkeit von unterschiedlichen Aufgaben, die bewältigt werden können. Je weiter innen, desto mehr Verhaltensflexibilität.

Angepasster Stil : Analytiker Position 22

Natürlicher Stil : Organisator Position 9

- ☆ Ihr angepasster Stil
- Ihr natürlicher Stil



Die Motive

Handlungsmotive sind nicht leicht festzustellen. Sie erklären unsere tiefgründigen Motivationen, auf bestimmte Weise zu handeln und sind der Auslöser dafür, **warum** wir eine bestimmte Handlung tun.

Es folgt eine Beschreibung der sechs nach **Eduard Spranger** festgelegten Grundmotive des Menschen. Ihre Bezeichnungen sind positiv und im Sinn der gegebenen Definition zu verstehen.

Das **Kognitive** Motiv betrifft die Erforschung, das Verständnis und die Systematisierung der objektiven Wahrheit durch intellektuelle Prozesse und Kenntnisse.

Das **Ästhetische** Motiv betrifft den Sinn für äußere und/oder innere Schönheit und das subjektive Erleben von Situationen.

Das **Ökonomische** Motiv betrifft die Wichtigkeit des Nutzens, der Wirtschaftlichkeit und des Ergebnisses einer Investition.

Das **Soziale** Motiv betrifft den Wunsch, Anderen zu helfen und Wissen und Ressourcen mit ihnen zu teilen.

Das **Individualistische** Motiv betrifft das Streben nach Führung, Verantwortungsübernahme und Macht.

Das **Traditionelle** Motiv bezieht sich auf allgemeingültige Werte- und Prinzipiensysteme, die über die eigenen Bedürfnisse gestellt werden. Sie geben dem Menschen bewährte Leitplanken, an die er sich halten kann.

Diese Motive entsprechen den wichtigsten Grundwerten, die von jeder Philosophie anerkannt werden: Wahrheit, Schönheit, Nützlichkeit, Liebe, Macht und Einheit.

Die Motive können paarweise einander gegenübergestellt werden: kognitiv – ästhetisch, ökonomisch – sozial, individualistisch – traditionell, sozial – individualistisch. Auf den folgenden Seiten werden die Ausprägungen jedes einzelnen dieser sechs Motive, so wie es sich für Sie durch Ihre Antworten auf dem Fragebogen ergibt, dargestellt. Außerdem werden die vier genannten Zweierpaarungen der Motive in Form von Indikatoren präsentiert.

Genauso wenig, wie es gute und schlechte Farben gibt, gibt es auch keine guten und schlechten Motive. Man braucht Geld, um Anderen zu helfen und sollte daher nicht den Sinn für die wirtschaftliche Realität verlieren. Gefühle benötigen ein rationales Gegengewicht und Individualismus ist wichtig, um sich in den Dienst von globalen Prinzipien und Organisationen stellen zu können. Jedes Motiv hat daher sowohl positive als auch negative Aspekte.

Ihre allgemeinen Motive

Eine stark ausgeprägte kognitive Motivation:

- sucht nach objektiver Wahrheit
- beweist gerne systematisch die Wahrheit
- hat einen starken Drang zu lernen und intellektuelle Fähigkeiten zu erwerben
- mag gerne objektive Theorien
- erarbeitet sich gerne Fachkenntnisse
- stellt viele Fragen, um seinen Wissensdurst zu stillen
- ist gerne gebildet und kultiviert

Eine schwach ausgeprägte ästhetische Motivation:

- tendiert dazu, sich vor allem auf objektive Tatsachen zu verlassen
- stützt sich lieber auf konkrete Fakten und Theorien
- tendiert manchmal dazu, wenig auf seine Intuition zu hören

Eine mittelstark ausgeprägte ökonomische Motivation:

- schätzt den Nutzen und die Rentabilität von Dingen
- weiß seine Ressourcen effizient zu nutzen
- verfügt über einen ökonomischen Realitätssinn

Eine schwach ausgeprägte soziale Motivation:

- tendiert möglicherweise zu einer emotionalen Distanziertheit und verliert schnell das Wohlergehen der Anderen aus dem Blick
- kann den Menschen als Faktor in einer Situation beiseite lassen

Eine mittelstark ausgeprägte individualistische Motivation:

- hält Anerkennung für wichtig
- benötigt ein bestimmtes Maß an Unabhängigkeit und Selbstbestimmtheit
- kann bei Bedarf eine Führungsposition übernehmen
- strebt nach einem bestimmten sozialen Status
- genießt es, Macht und Einfluss zu haben
- legt Wert darauf, einzigartig und besonders zu sein

Eine stark ausgeprägte traditionelle Motivation:

- setzt ein starkes und universelles Wertesystem über sich als Person
- konzentriert sich auf die Dinge, die im Einklang mit seinem Wertesystem die Welt verbessern
- lebt nach seinem Wertesystem und könnte versuchen, Andere davon zu überzeugen
- reagiert möglicherweise empfindlich, wenn seine Überzeugungen in Frage gestellt werden
- strebt nach gerechten Vorgehensweisen, die im Einklang mit seinem Wertesystem stehen
- misst dem Sinn des Lebens einen hohen Wert bei
- kann die Tendenz haben, wenig offen für Veränderungen und andere Sichtweisen zu sein

Kombination Ihrer Potenziale und Motive

Ergänzend zum Kapitel „Die Motive“ werden in diesem Abschnitt Ihre Motive und Ihre Verhaltenseigenschaften, die durch die 4 Farben repräsentiert werden, in der jeweiligen Ausprägung in Beziehung zueinander gesetzt.

Bitte beachten Sie, dass hierbei immer nur mögliche Tendenzen, die aus den Kombinationen entstehen können, ausgedrückt werden.

Ihr Rot-Wert über 50 spricht für eine bestimmende und energische Komponente Ihres Verhaltens. In Kombination mit Ihren jeweiligen Motiven bedeutet sie:

- Sie möchten sich effizient und ergebnisorientiert Wissen aneignen
- Ihr Bedürfnis nach Rentabilität und Ergebnissen wird abgeschwächt
- Ihr Bedürfnis nach Erfolg wird verstärkt
- Ihre Zielstrebigkeit wird durch Ihre Einhaltung von Regel- und Wertesystemen beeinflusst

Ihr Gelb-Wert unter 50 spricht für eine introvertierte, unnachgiebige und rationale Komponente Ihres Verhaltens. In Kombination mit Ihren jeweiligen Motiven bedeutet sie:

- Ihr Bedürfnis, Dinge zu verstehen und sich Wissen anzueignen, wird verstärkt
- Sie leben Ihr Bedürfnis nach Erfolg aus ohne dabei unbedingt im Vordergrund stehen zu müssen
- Regel- und Wertesysteme werden für Sie noch wichtiger

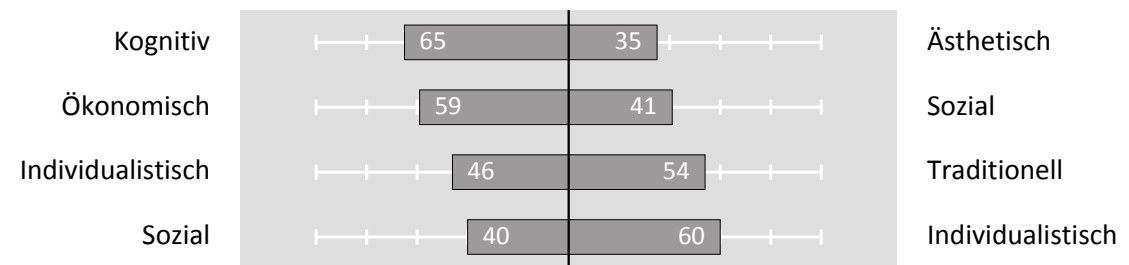
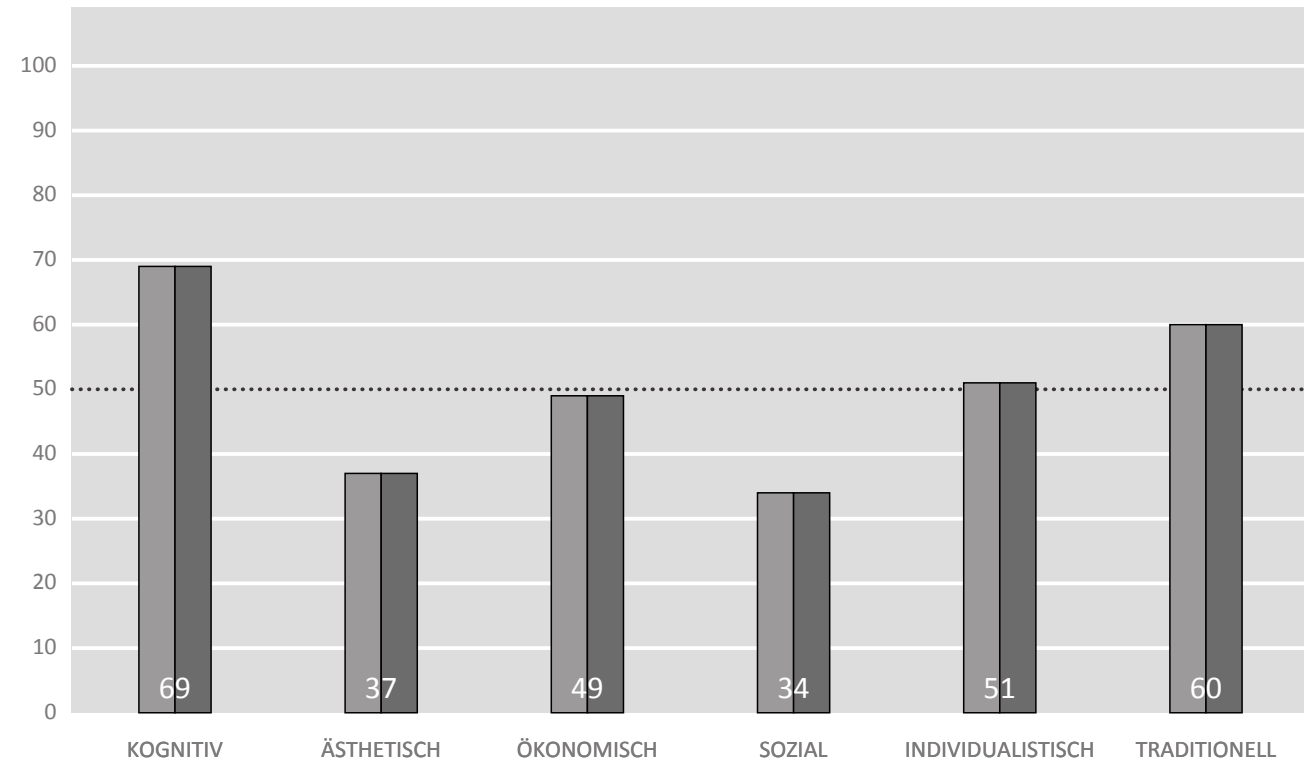
Ihr Grün-Wert unter 50 spricht für eine impulsive Komponente Ihres Verhaltens. In Kombination mit Ihren jeweiligen Motiven bedeutet sie:

- Sie sind an objektiven und unterschiedlichen Tatsachen interessiert
- Sie streben nach umfassender Selbstbestätigung
- Sie legen auf ein übergeordnetes Regelsystem Wert

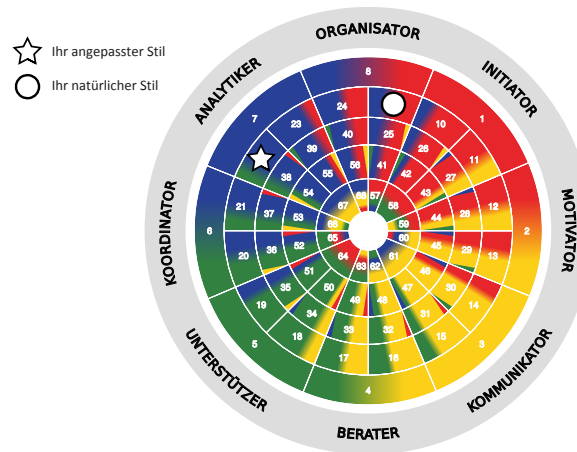
Ihr Blau-Wert über 50 spricht für eine analytische Komponente Ihres Verhaltens. In Kombination mit Ihren jeweiligen Motiven bedeutet sie:

- Sie eignen sich gerne Wissen auf systematische und strukturierte Weise an
- Sie haben das Bedürfnis, sich von Anderen zu unterscheiden, wobei Sie stets die Regeln einhalten
- Ihre Rationalität verstärkt Ihre Anpassung an Regel- und Wertesysteme

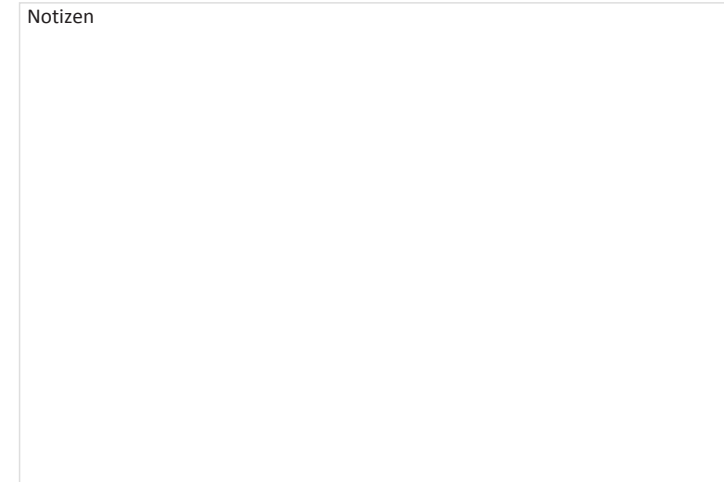
Ihre Motive



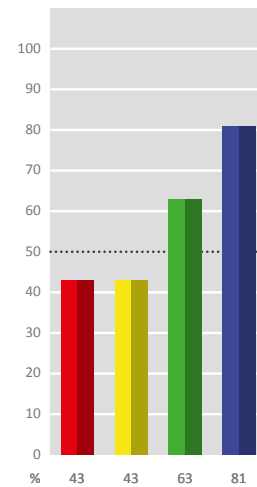
Übersicht der Grafiken



☆ Ihr angepasster Stil
○ Ihr natürlicher Stil



Angepasster Stil



Natürlicher Stil

